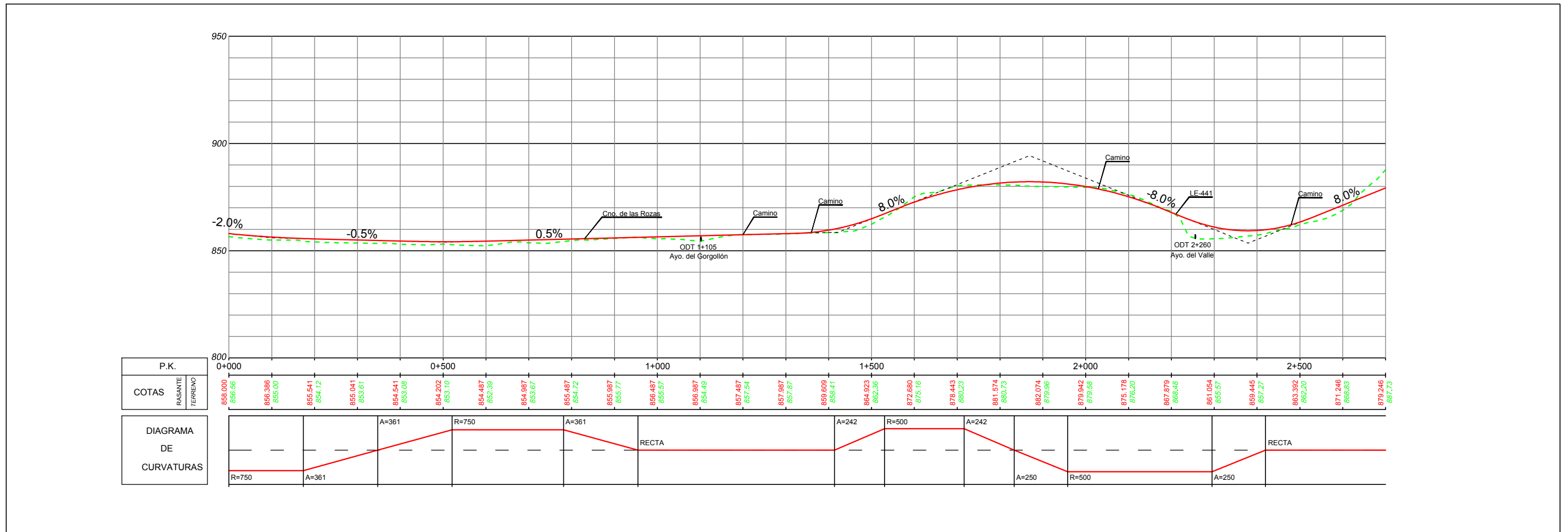
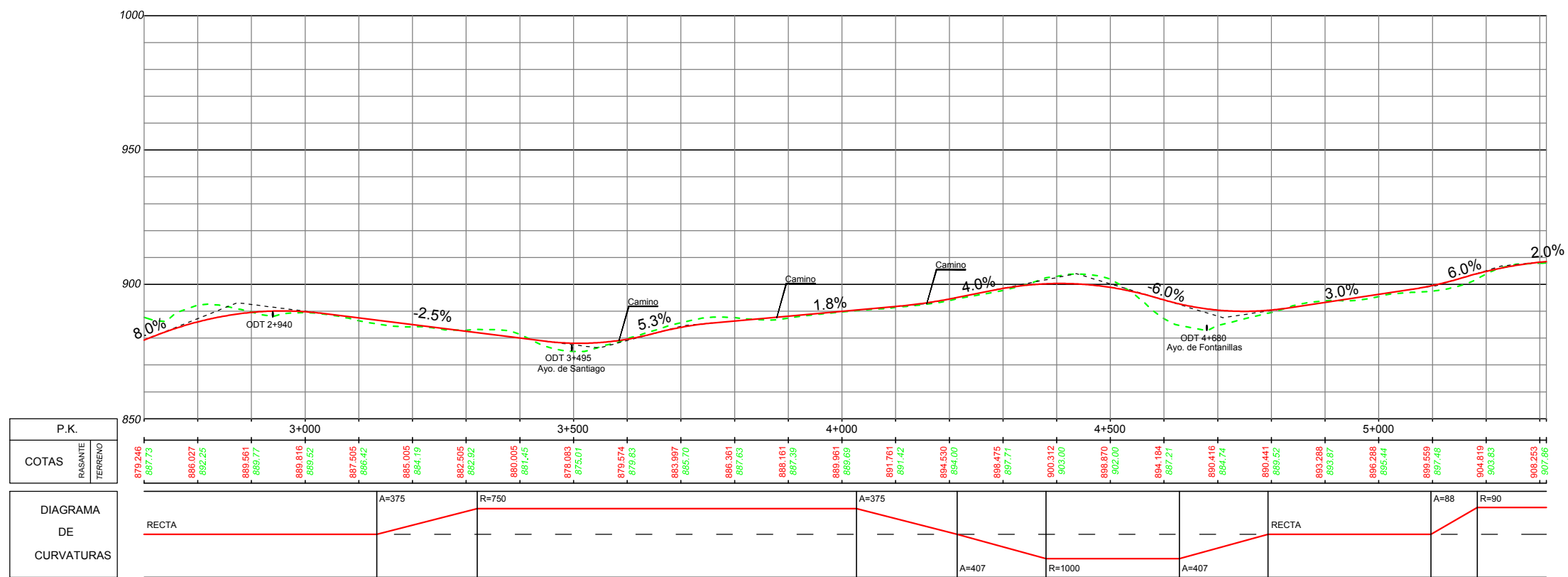
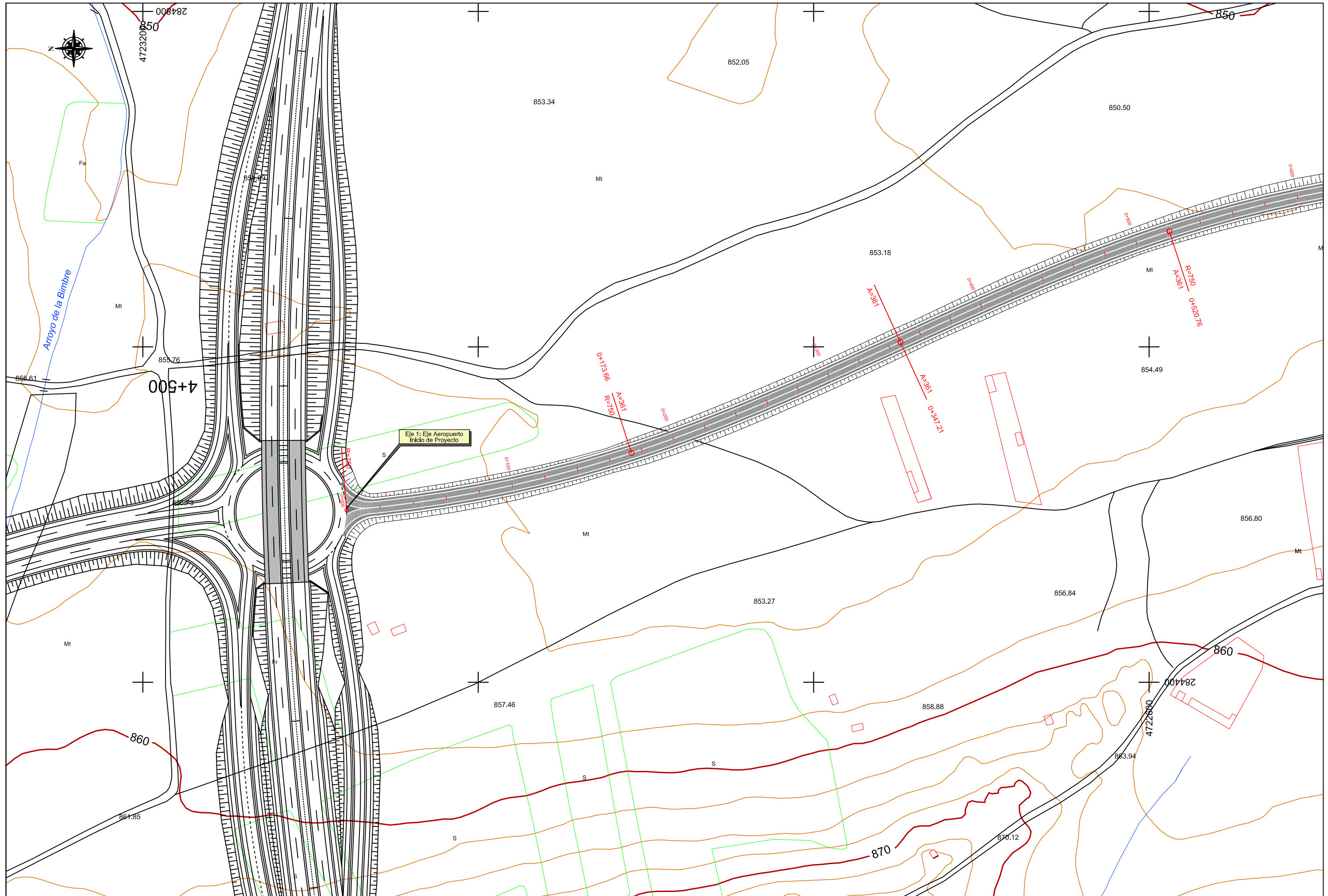
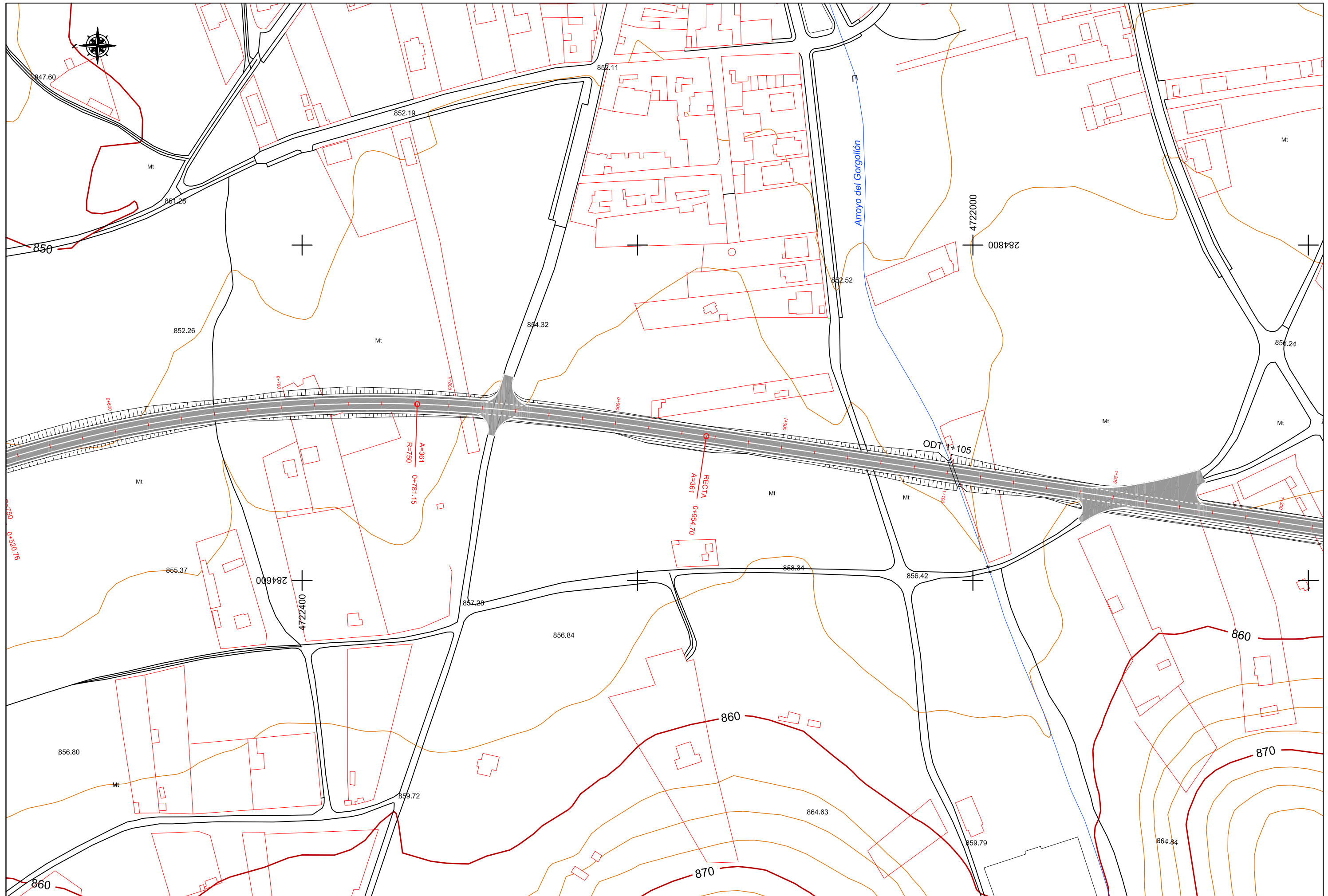


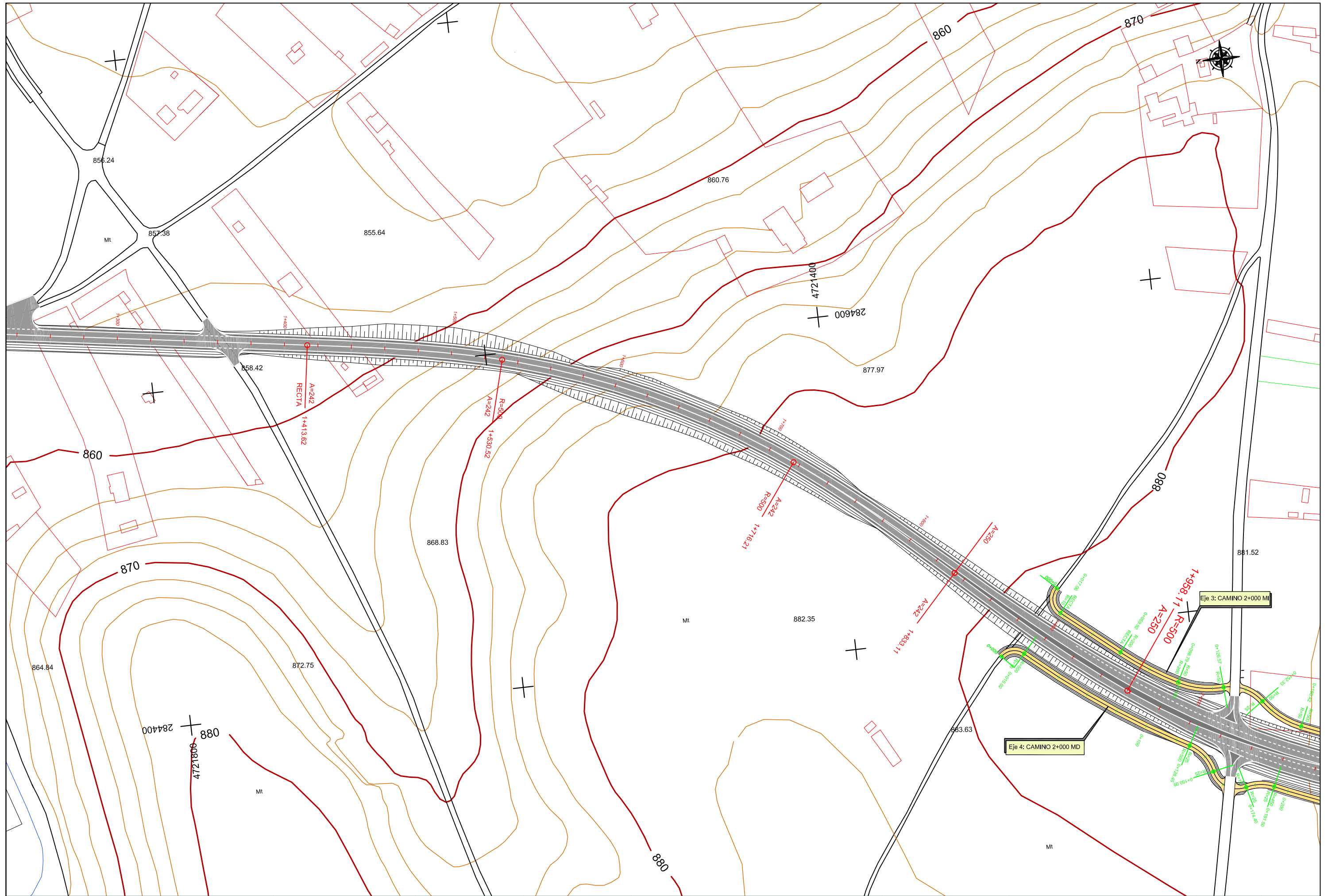
NÚMERO	NOMBRE	Nº DE HOJAS
2.1	Plano de situación e índice	1
2.2	Plano de conjunto y distribución de minutas	2
2.3	Planta y perfil longitudinal	
2.3.1	Planta general y Replanteo	8
2.3.2	Perfiles longitudinales	6
2.3.3	Detalles de trazado	3
2.4	Secciones Tipo	2
2.5	Perfiles Transversales	18
2.6	Drenaje	
2.6.1	Planta de drenaje	8
2.6.2	Obras de drenaje	5
2.6.3	Detalles de drenaje	4
2.7	Señalización, balizamiento y defensas	
2.7.1	Planta General	8
2.7.2	Planta de intersecciones	3
2.7.3	Detalles	15




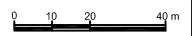


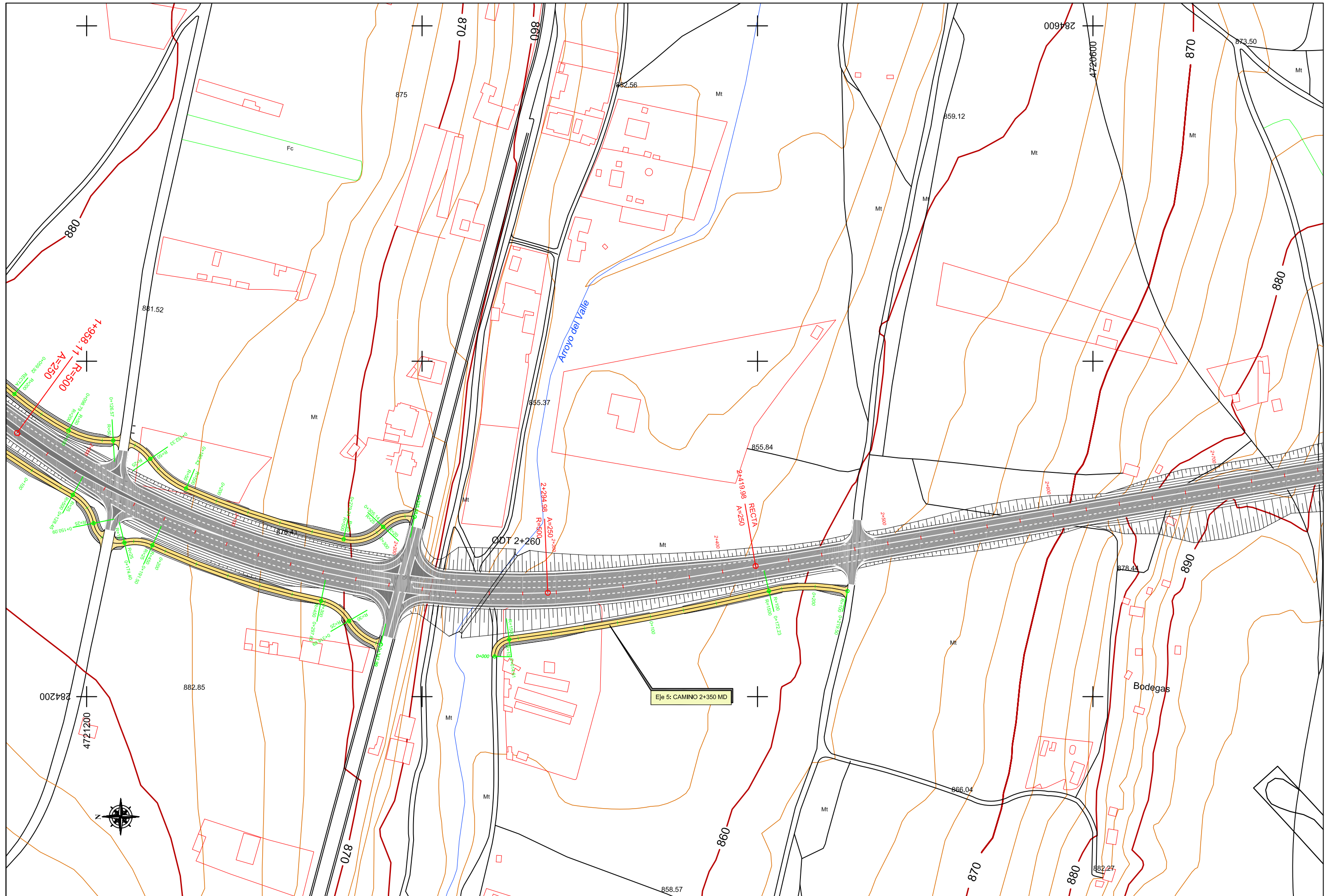



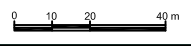


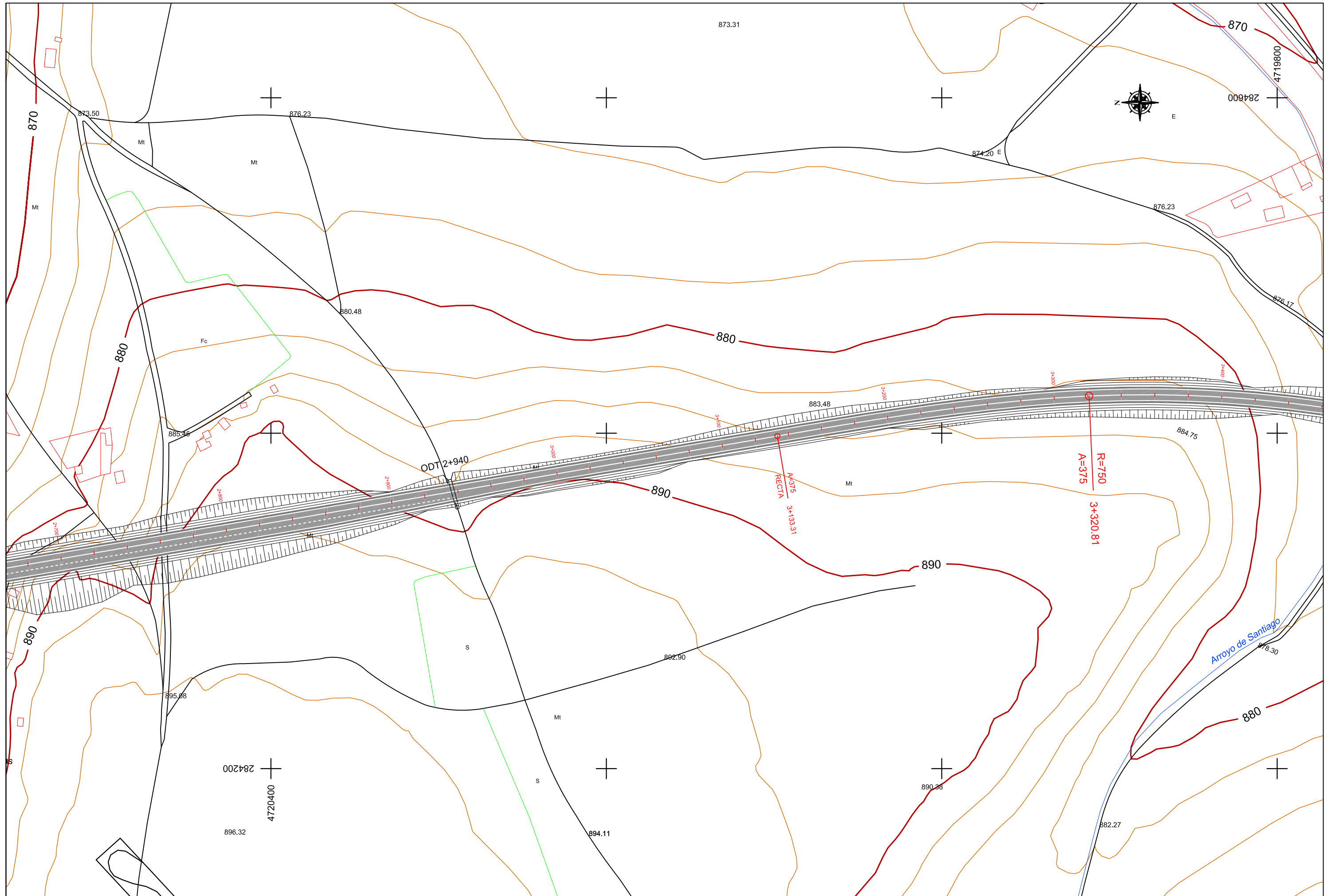




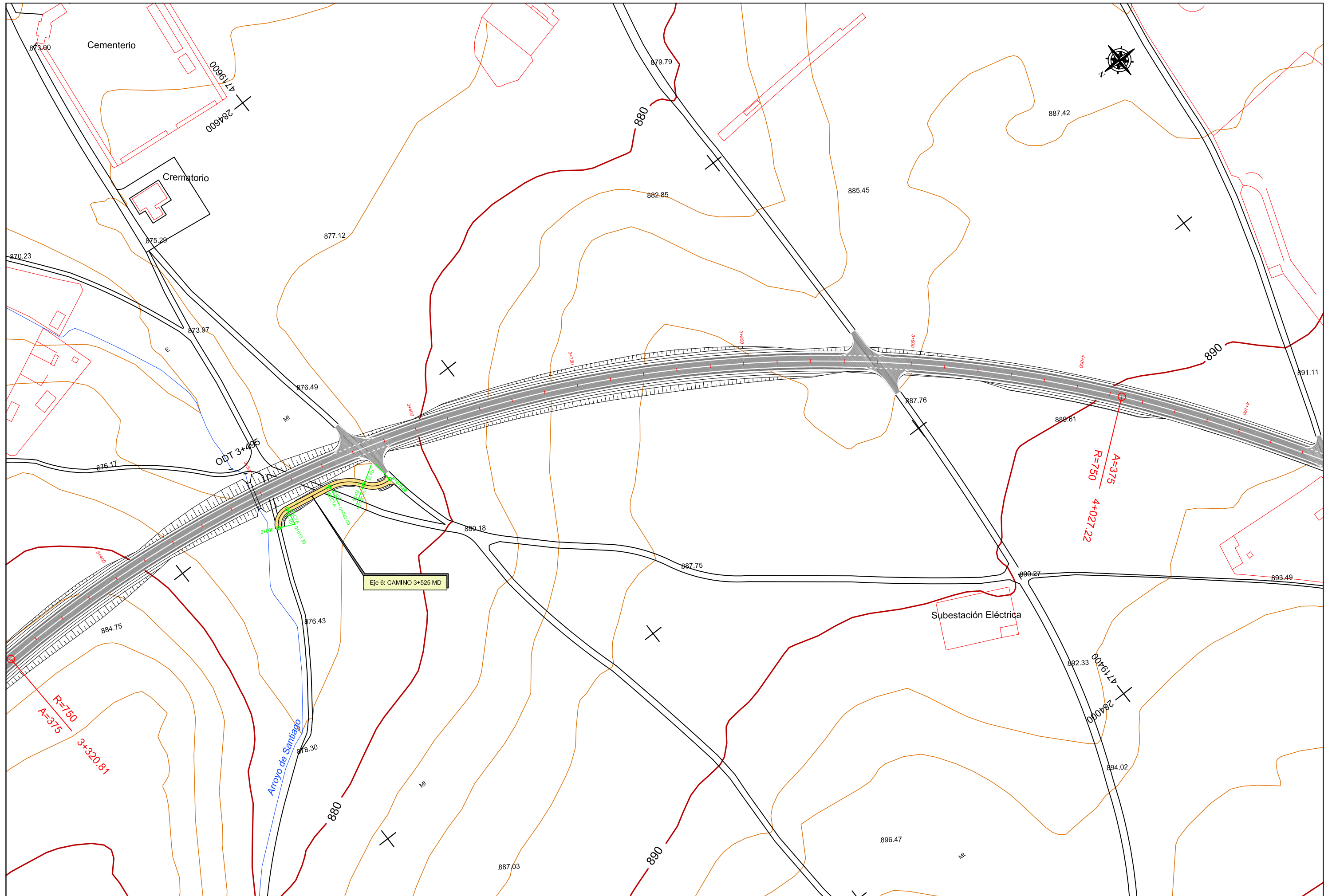
 Escuelas de Ingenierías I.I. Industrial, Informática y Aeroespacial	 Grado en Ingeniería Aeroespacial Trabajo de Fin de Grado	Director del T.F.G. Dr. Jesús Cepeda Riaño Dept. Física Aplicada	EL AUTOR DEL PROYECTO  D. Jesús Muñoz Vera Ingeniero Técnico Aeronáutico	TÍTULO DEL TRABAJO: <b>PROYECTO DE TRAZADO:</b> Acceso al Aeropuerto de León desde la futura Ronda Noroeste	ESCALAS DIN-A1: 1/1.000 DIN-A3: 1/2.000 GRAFICA: 	DESIGNACIÓN DEL PLANO: <b>PLANTA GENERAL Y PERFIL LONGITUDINAL</b> PLANTA GENERAL Y REPLANTEO	DOCUMENTO 2	PLANO 2.3.1
		FECHA ENERO-2015	HOJA 3 DE 8					

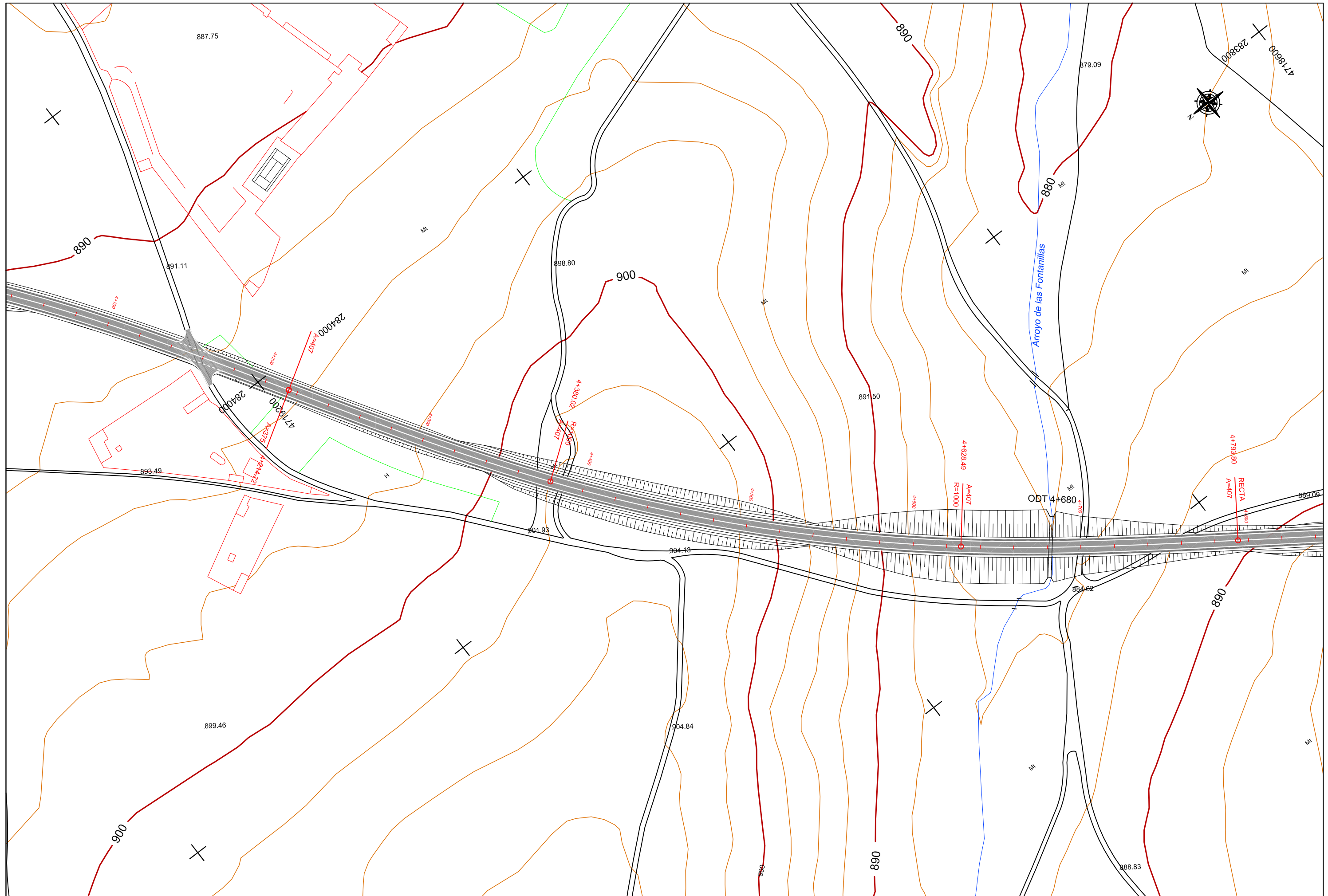


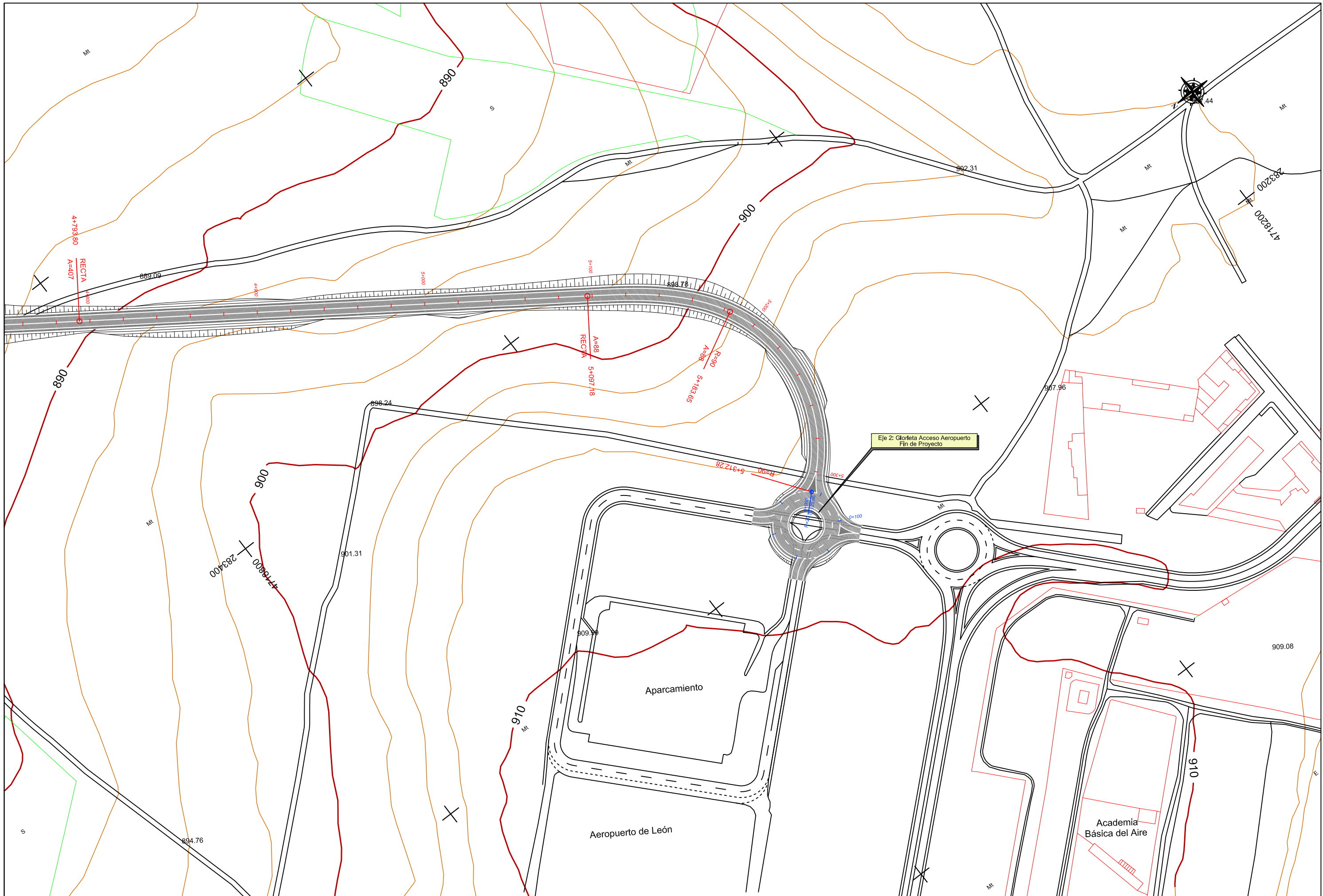
 Escuelas de Ingenierías I.I. Industrial, Informática y Aeroespacial	 Grado en Ingeniería Aeroespacial Trabajo de Fin de Grado	Director del T.F.G. Dr. Jesús Cepeda Riaño Dept. Física Aplicada	EL AUTOR DEL PROYECTO  D. Jesús Muñoz Vera Ingeniero Técnico Aeronáutico	TÍTULO DEL TRABAJO: <b>PROYECTO DE TRAZADO:</b> Acceso al Aeropuerto de León desde la futura Ronda Noroeste	ESCALAS DIN-A1: 1/1.000 DIN-A3: 1/2.000 GRAFICA: 	DESIGNACIÓN DEL PLANO: <b>PLANTA GENERAL Y PERFIL LONGITUDINAL</b> PLANTA GENERAL Y REPLANTEO	DOCUMENTO 2	PLANO 2.3.1
		FECHA ENERO-2015	HOJA 4 DE 8					

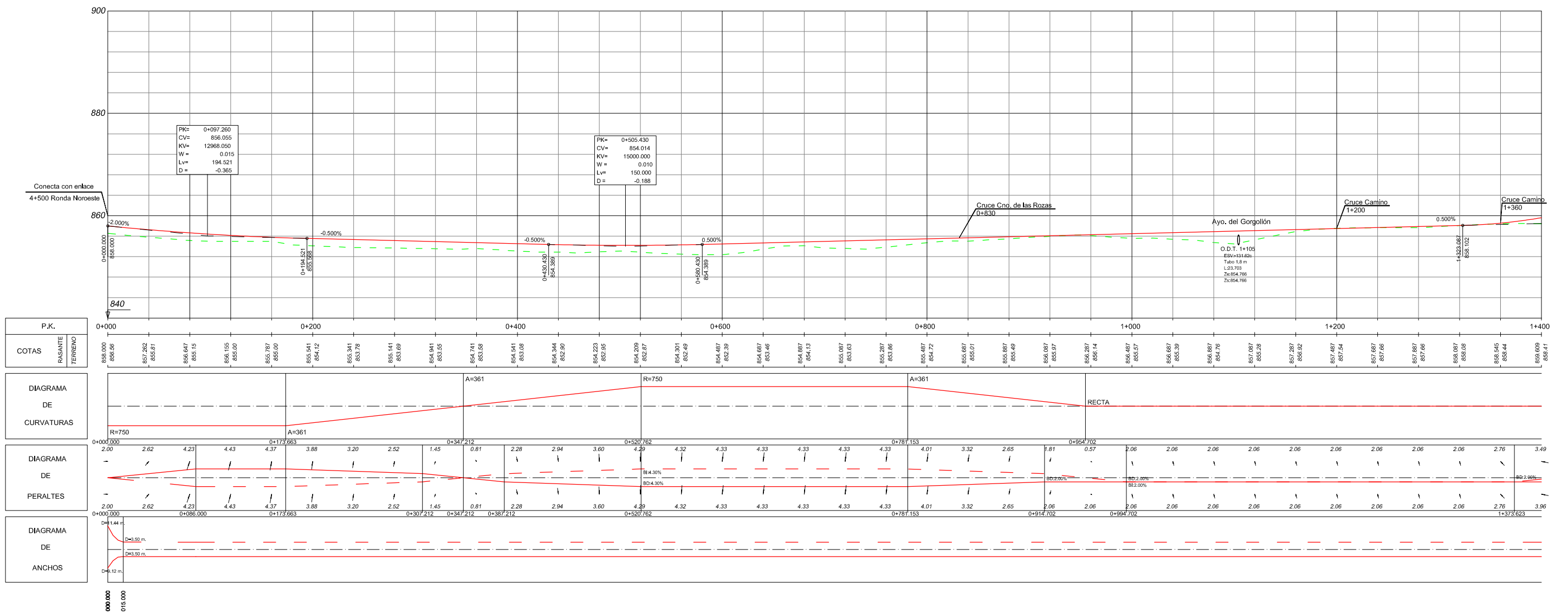




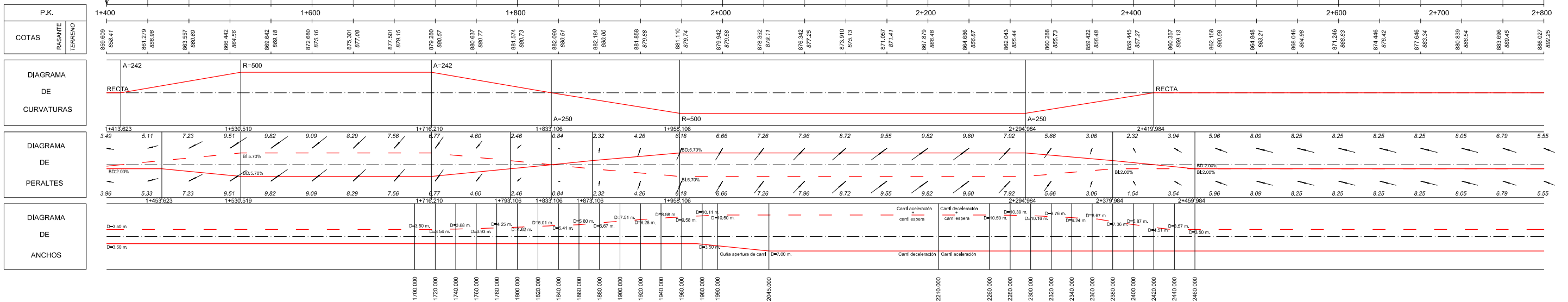
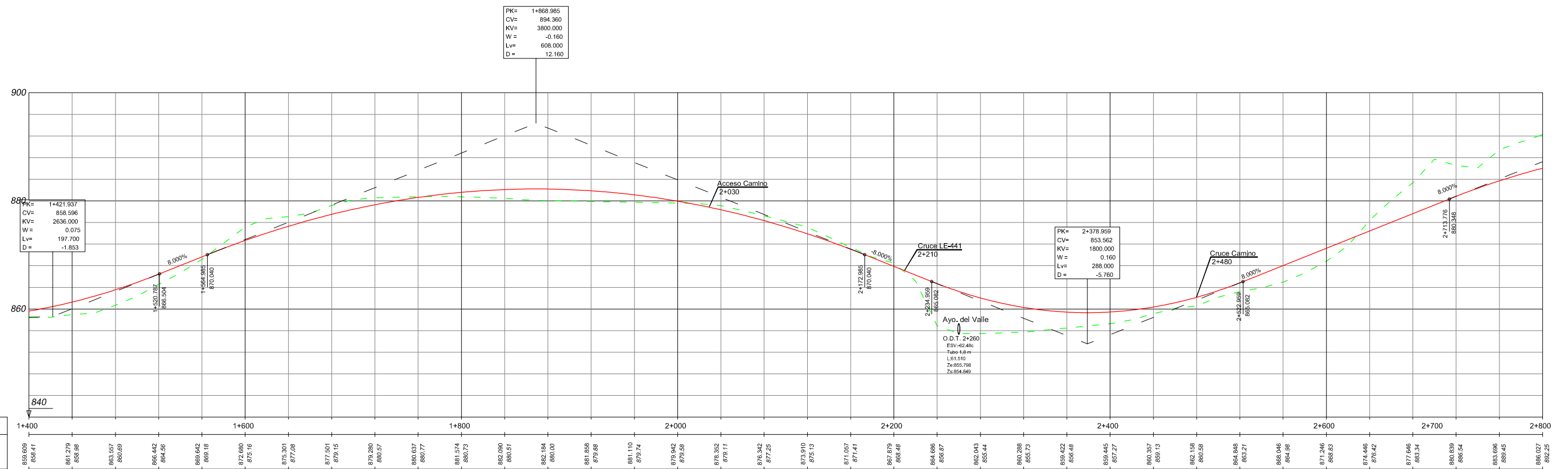




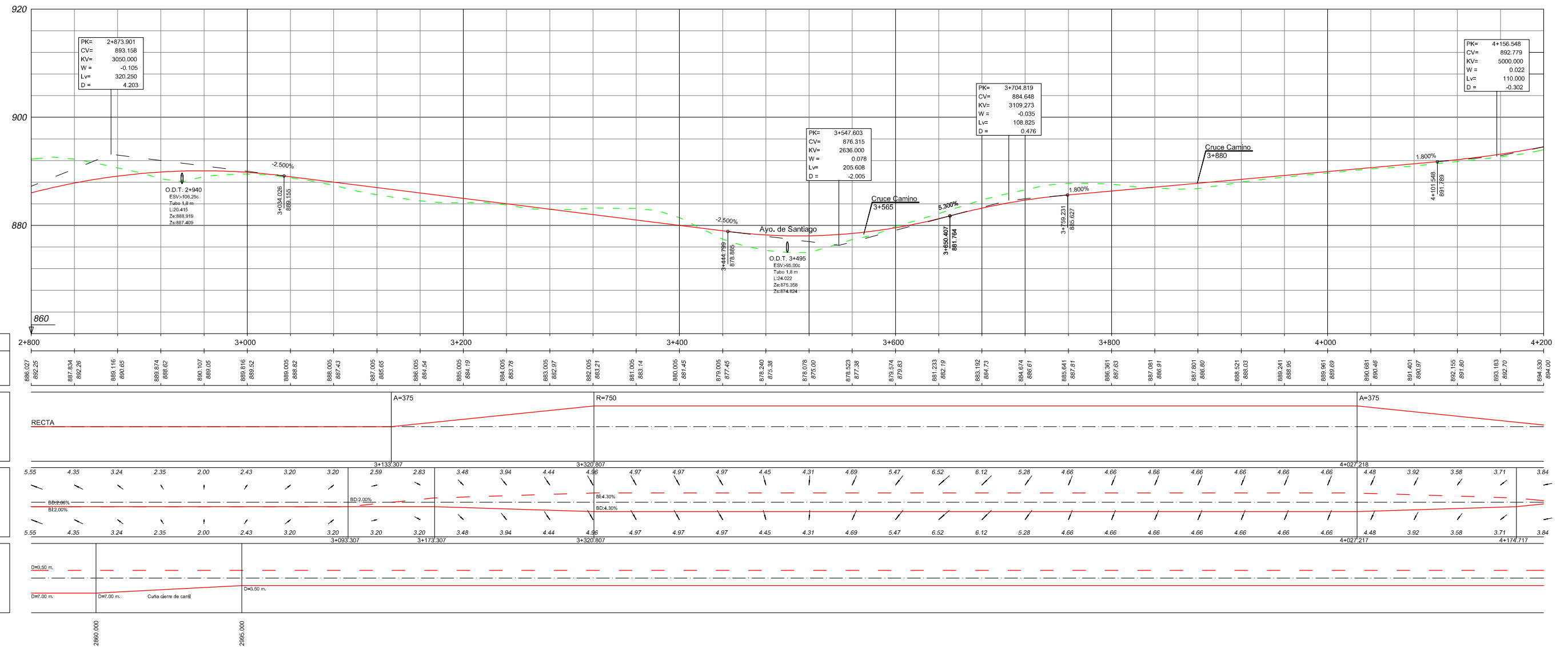




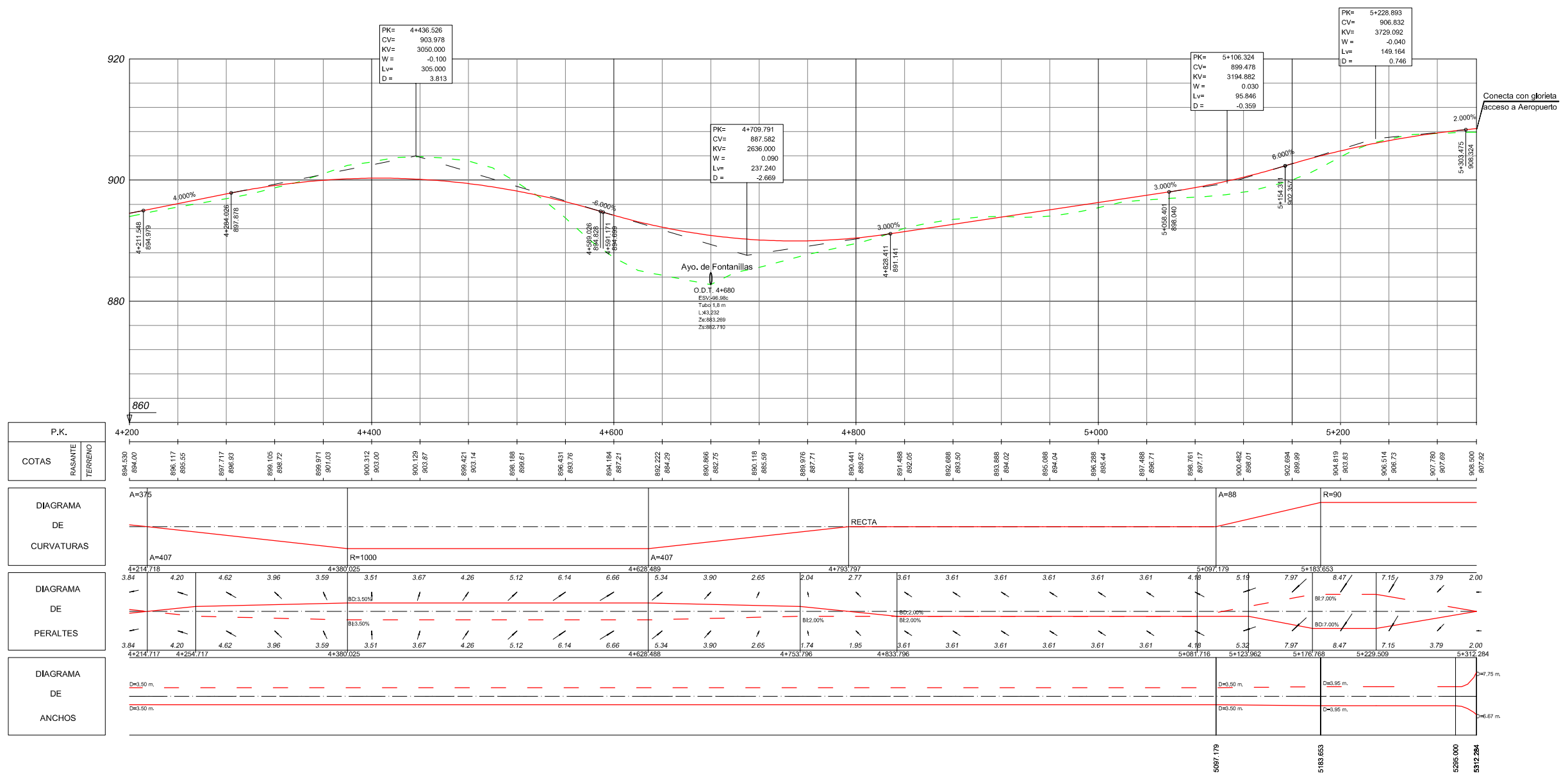
## EJE 1. Eje Aeropuerto (1/4)



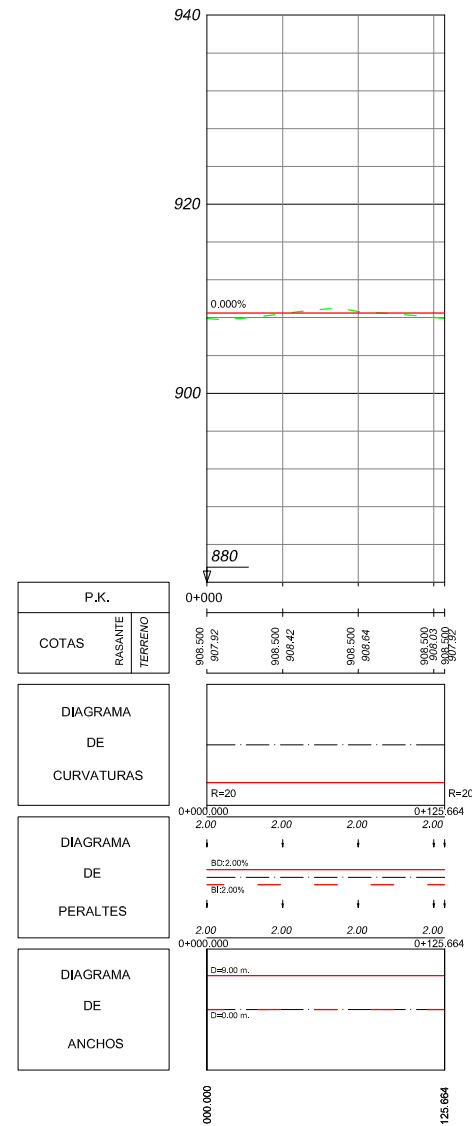
### EJE 1. Eje Aeropuerto (2/4)



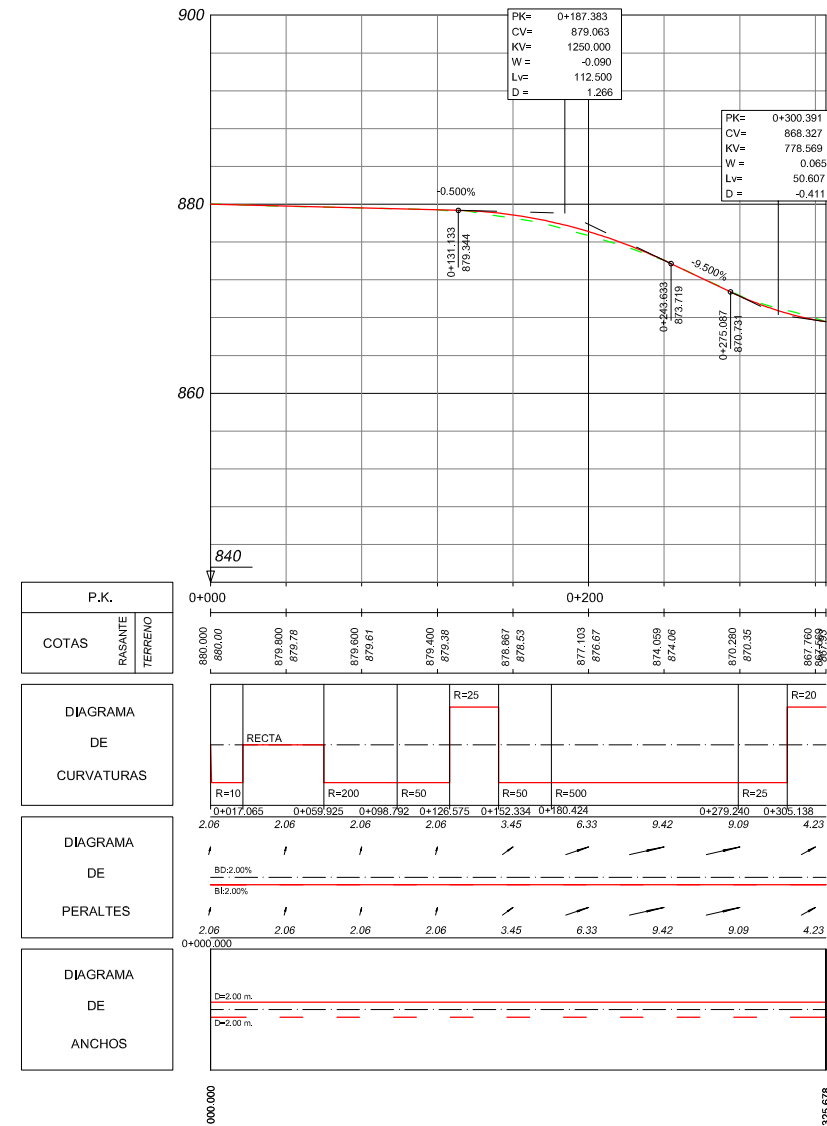
### EJE 1. Eje Aeropuerto (3/4)



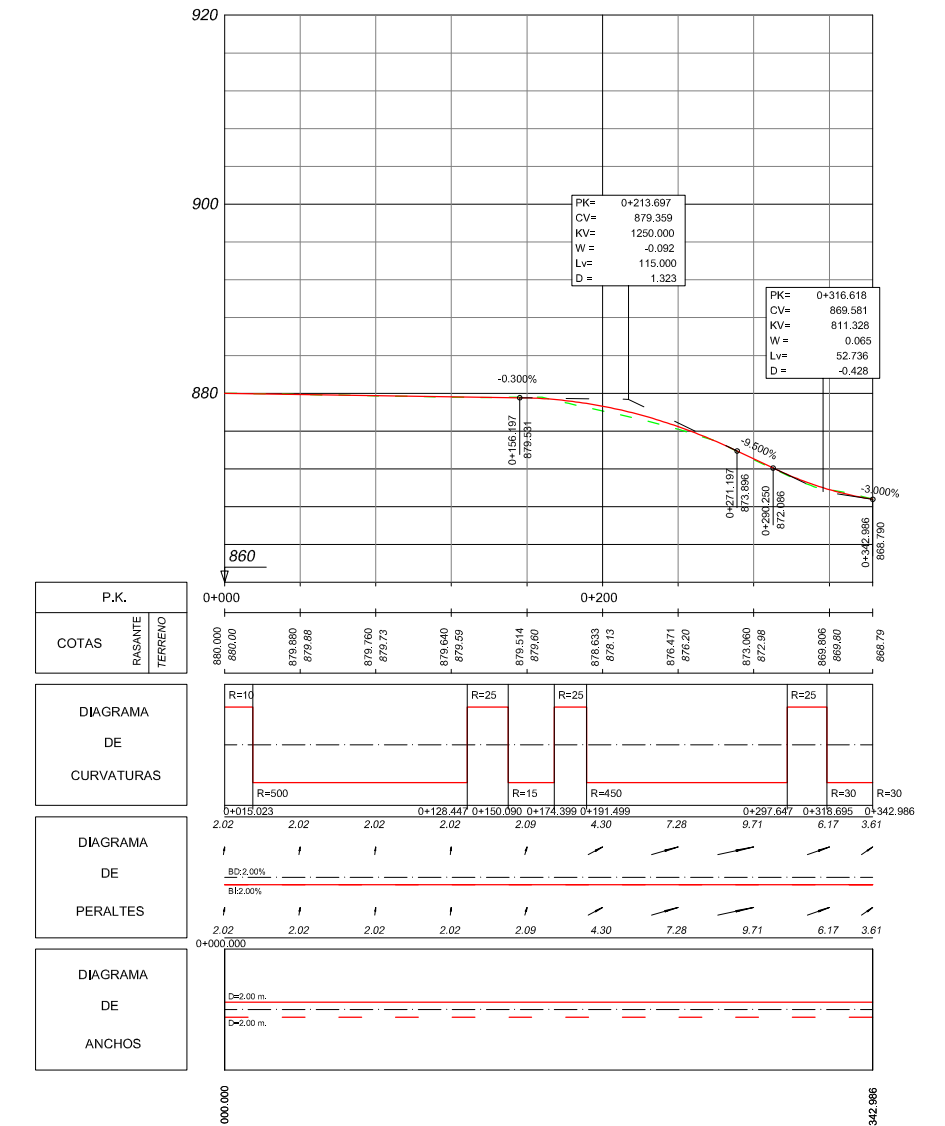
### EJE 1. Eje Aeropuerto (4/4)



EJE 2. Glorieta Acceso Aeropuerto

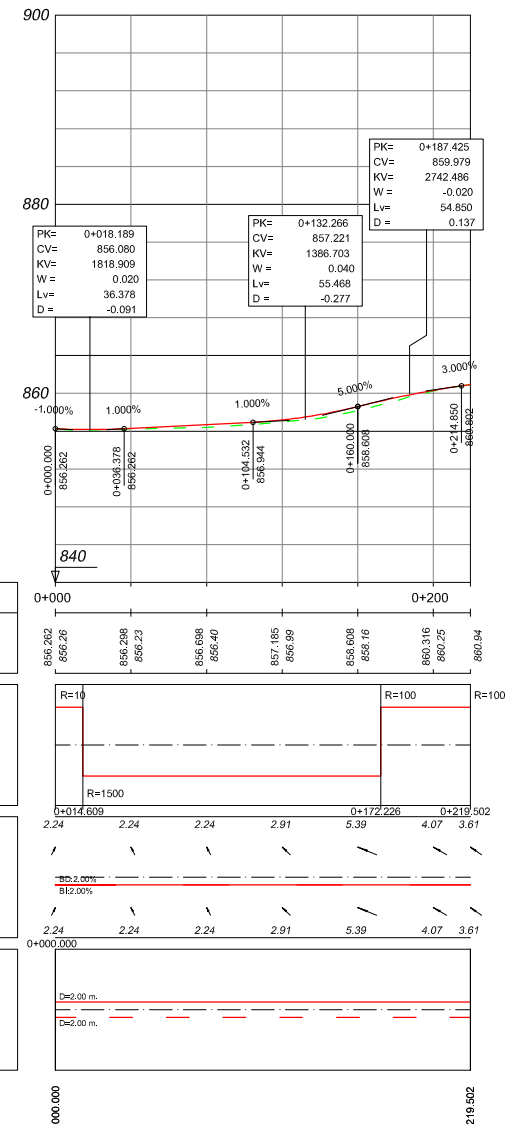


EJE 3. Reposición camino 2+000 MI

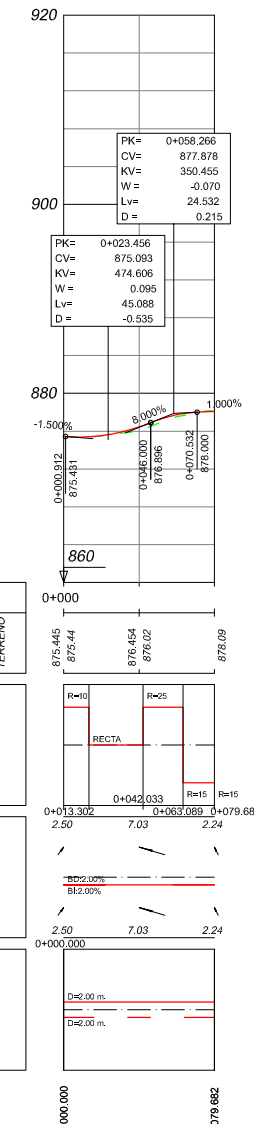


EJE 4. Reposición camino 2+000 MD

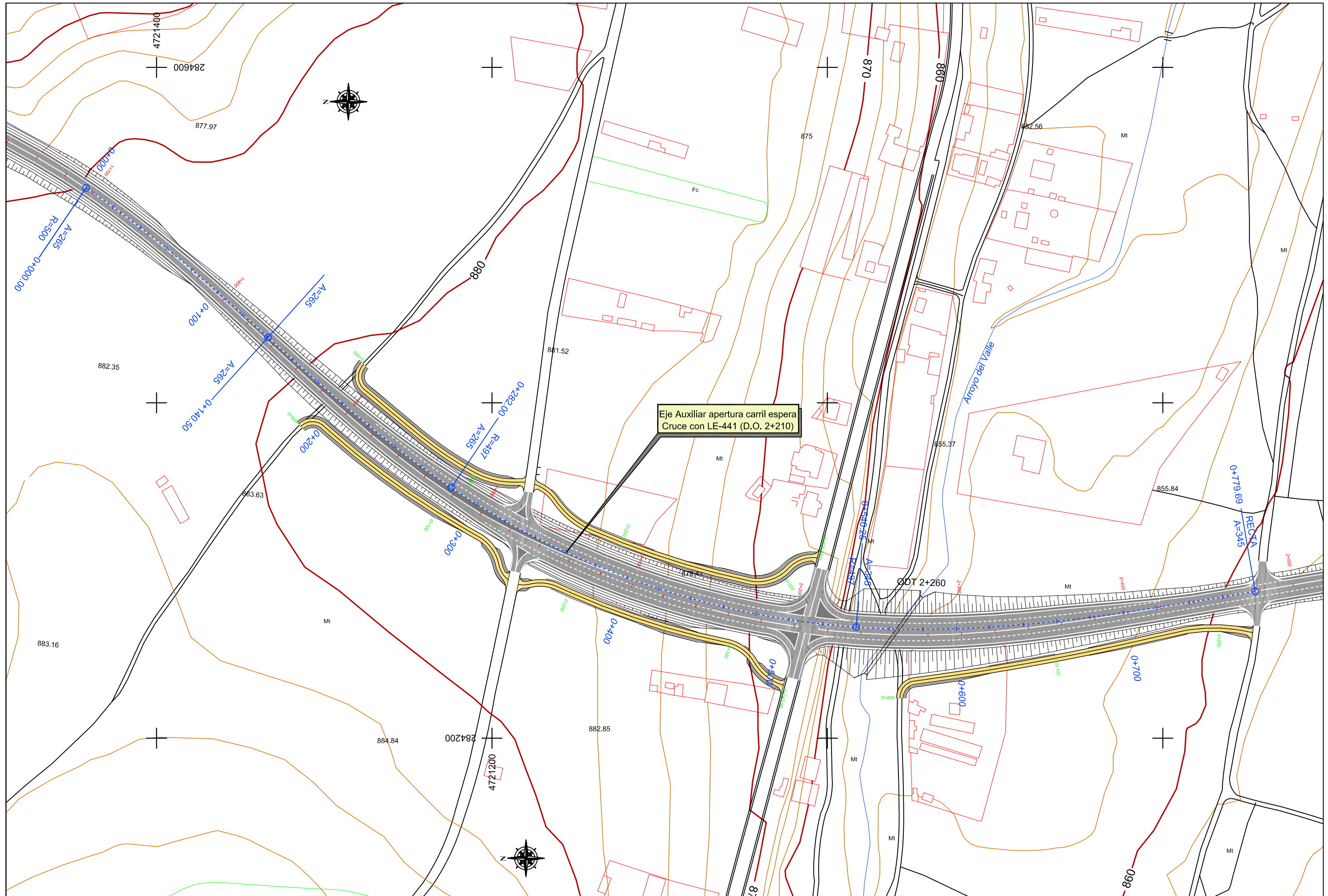




EJE 5. Reposición camino 2+350 MD

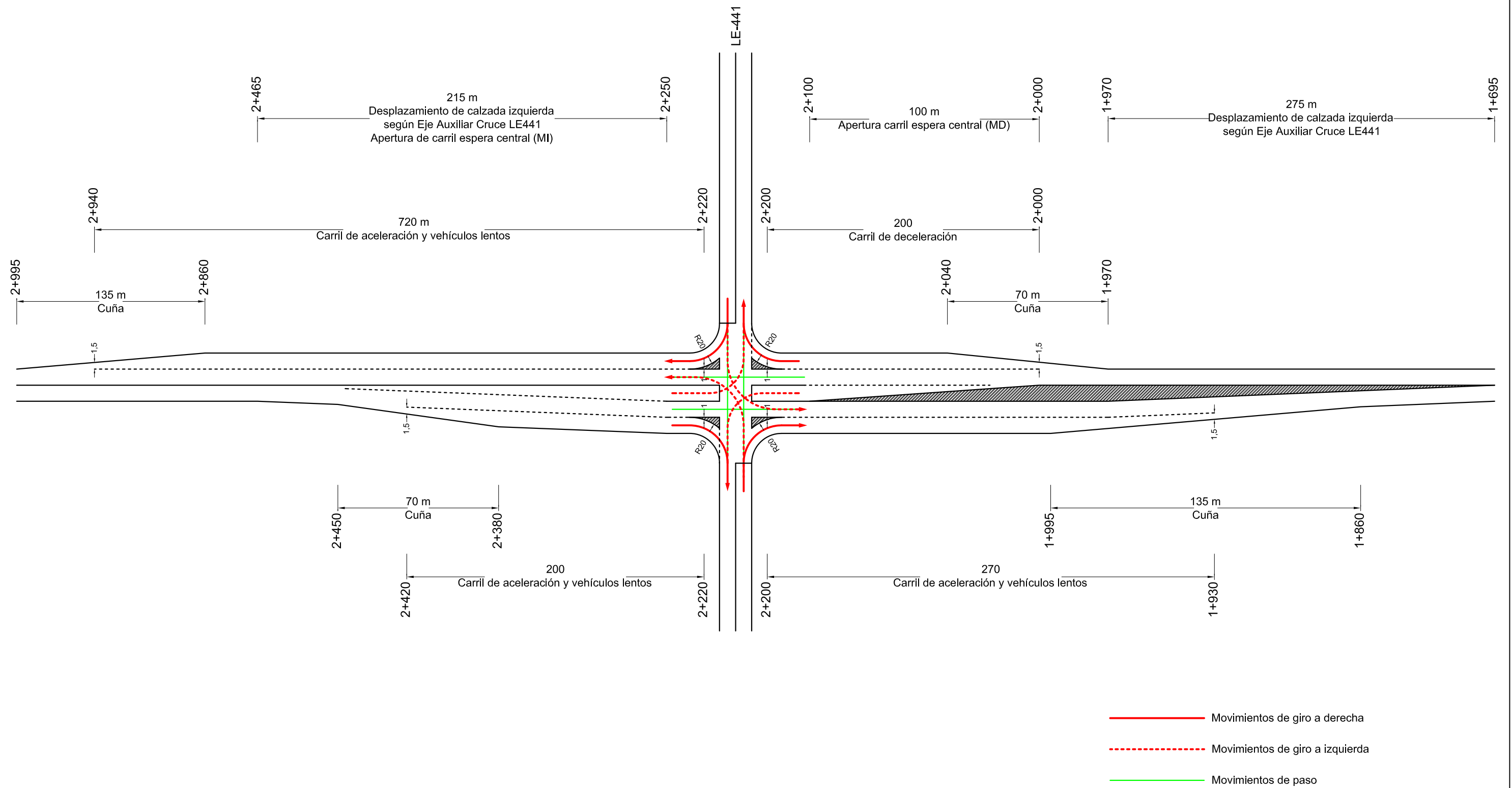


EJE 6. Reposición camino 3+525 MD



Eje Auxiliar apertura carril espera  
Cruce con LE-441 (D.O. 2+210)

# CARRILES DE CAMBIO DE VELOCIDAD Y ESQUEMA DE MOVIMIENTOS



# GLORIETA ENLACE CON RONDA NOROESTE

# GLORIETA ACCESO AL AEROPUERTO

	X	Y
C1	284.527,572	4.723.064,692
C2	284.529,180	4.723.067,492
C3	284.480,573	4.723.062,579
C4	284.479,247	4.723.065,678
P1	284.506,402	4.723.078,810
P2	284.503,882	4.723.065,256
P3	284.500,062	4.723.078,532
P4	284.507,631	4.723.062,816
P5	284.500,442	4.723.064,467
P6	284.518,359	4.723.082,494
P7	284.487,705	4.723.081,227

	X	Y
P1	283.233,405	4.718.502,902
P2	283.230,531	4.718.500,191
P3	283.225,658	4.718.499,471
P4	283.185,342	4.718.501,928
P5	283.183,143	4.718.505,025
P6	283.180,285	4.718.507,356
P7	283.181,510	4.718.548,755
P8	283.186,668	4.718.553,485
P9	283.227,703	4.718.551,291
P10	283.232,521	4.718.546,101
P11	283.226,216	4.718.529,978
P12	283.226,109	4.718.522,439
P13	283.222,471	4.718.514,737
P14	283.217,692	4.718.510,177
P15	283.207,198	4.718.506,740
P16	283.202,645	4.718.507,108
P17	283.194,161	4.718.510,979
P18	283.189,881	4.718.515,582
P19	283.186,663	4.718.523,925
P20	283.186,861	4.718.530,557
P21	283.194,173	4.718.542,462
P22	283.219,954	4.718.541,450

	X	Y
C1	283.251,114	4.718.521,124
C2	283.207,871	4.718.481,515
C3	283.190,895	4.718.462,790
C4	283.199,050	4.718.487,578
C5	283.166,687	4.718.522,110
C6	283.167,204	4.718.531,472
C7	283.167,141	4.718.534,620
C8	283.246,166	4.718.531,472
C9	283.245,917	4.718.528,980

